



## Ningún cliente está demasiado lejos

El Mimosa C5C-EF es una solución de radio cliente conectorizada flexible para adaptarse a soluciones de antena personalizadas y de largo alcance. Al incorporar la exclusiva tecnología MIMO multiusuario y compatibilidad con la tecnología SRS de Mimosa, el C5C-EF permite las velocidades más rápidas y es la solución de acceso inalámbrico más escalable disponible en la actualidad. El C5C-EF es ideal para aplicaciones inalámbricas fijas rurales y de largo alcance instaladas profesionalmente para enlaces de retorno punto a punto.

## Opciones de antena flexibles

Conéctese a prácticamente cualquier antena de polarización dual para diseñar enlaces de clientes de mayor distancia a medida. El C5C-EF tiene dos conectores RP-SMA para una fácil conectividad de antena cableada. Puede montarse en cualquier poste mediante abrazaderas de manguera o engancharse fácilmente a antenas que admitan sistemas de soporte de montaje con clip compatibles.

## Enlaces de retorno PTP

El C5C-EF ofrece una relación precio/rendimiento extrema para enlaces de retorno PTP en un factor de forma pequeño. La compatibilidad con un amplio rango de frecuencia permite evitar bandas de espectro de 5 GHz abarrotadas. Cuando las regulaciones lo permiten, se permiten largas distancias con un sistema de alta potencia y opciones de antena flexibles.

## Cliente SRS

El C5C-EF ofrece soporte del lado del cliente para la tecnología patentada de sincronización de reutilización de espectro (SRS) de Mimosa. Esto garantiza que cada dispositivo cliente reciba y transmita con precisión bajo el control de tiempo del punto de acceso y pueda solicitar dinámicamente ancho de banda ascendente. A diferencia de los protocolos de intervalo de tiempo alternativos (fijos), el ancho de banda ascendente y las latencias se asignan según demanda, lo que permite una utilización general del ancho de banda ascendente de la red significativamente mayor.

# Technical Specifications

## Actuación

- **Rendimiento máximo:**  
IP de más de 500 Mbps (física de 866 Mbps)
- **Protocolos inalámbricos:**  
Interoperabilidad WiFi  
Mimosa SRS
- **Modos:**  
Cliente PTMP  
Retorno PTP

## Radio

- **MIMO y modulación:**  
2x2:2 MIMO OFDM hasta 256 QAM
- **Banda ancha\*:**  
Canales de 20/40/80 MHz sintonizables en incrementos de 5 MHz para Mimosa SRS;  
Sintonizable a canales WiFi estándar para WiFi Interop
- **Rango de frecuencia:**  
PTMP: 4900 - 6200 MHz  
PTP: 4900 - 6400 MHz
- **Potencia de salida máxima:**  
27dBm
- **Sensibilidad (MCS 0):**  
- 87 dBm a 80 MHz  
- 90dBm a 40MHz  
- 93dBm a 20MHz

## Fuerza

- **Consumo máximo de energía:**  
12,9W
- **Método de alimentación del sistema:** PoE pasivo (24-56 VCC)
- **Fuente de alimentación PoE:**  
Compatible con PoE pasivo, alimentación de 48-56 V  
Alimentación Ethernet (incluida)

## Físico

- **Dimensiones:**  
Profundidad - 44,0 mm (1,73")  
Ancho - 65 mm (2,56")  
Altura - 188,4 milímetros (7,42")
- **Peso:** 295 gr (10,4 onzas)
- **Montaje:**  
Correa unipolar
- **Tipo de conector:**  
RP-SMA (x2)

## Ambiental

- **Temperatura de funcionamiento:**  
-40°C a +55°C (-40°F a 131°F)
- **Humedad de funcionamiento:**  
5 a 100% de condensación
- **Clasificación de protección de ingreso al exterior:**  
IP55
- **Altitud de funcionamiento:**  
4.420 m (14.501') máximo
- **Choque y vibración:** ETS  
300-019-2-4 clase 4M5

## Características

- **Gigabit Ethernet:**  
10/100/1000-BASE-T
- **MIMO multiusuario\*\*:**  
CPE es compatible con MU-MIMO
- **Servicios de administración:**  
Monitoreo y gestión de la nube de Mimosa  
Monitoreo heredado de SNMPv2 y Syslog  
HTTPS  
Interfaz de usuario web basada en HTML 5
- **Gestión inteligente del espectro:** La exploración activa monitorea/registra la interferencia de RF en curso en todos los canales (sin impacto en el servicio)  
  
Optimización automática dinámica del uso de canales y ancho de banda
- **Seguridad:**  
Cliente WPA2 + Mimosa 802.1x\*\*
- **Calidad de servicio:**  
Supports 4 pre-configured QoS levels

## Regulatorio + Cumplimiento

- **Aprobaciones:**  
CE, ETSI 301 893/302 502
- **Conformidad con la RoHS:** Sí
- **Seguridad:** UL/CE/EN/ 60950-1 + CSA-22.2

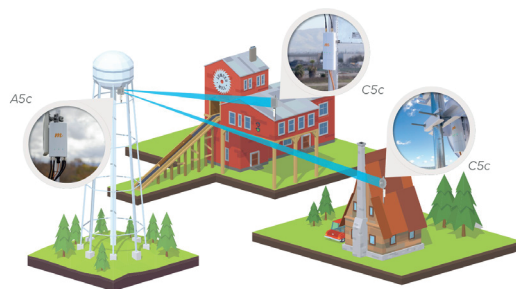
\* 4,9 GHz utiliza anchos de canal de 20 MHz

(Solo EE. UU., las regulaciones varían según la región)

\*\* Habilitado en futuras versiones de software



C5C-EF en poste



Punto a multipunto



Retorno