

SERIE DEP™ 550

Características:

- 16 canales (DEP™ 550) y 128 canales (DEP™ 570)
- VHF 136-174 MHz y UHF 403-470 MHz, 5 Watts
- No incluye función GPS
- Batería 1500 mAh
- Espaciamiento conmutable de canal 12.5 Digital & 12.5/25 kHz Análogo
- IP Rating (IP55) Protección contra polvo
- 2 Botones laterales programables
- Rastreo de canal analógico y/o digital
- Rastreo de canal analógico y/o digital prioritario/prioridad dual de rastreo de canales
- Anuncio de voz, confirmación audible de cambios de zona, canal o botón programable
- Privacidad básica
- Privacidad Mejorada/Encriptación (40 bits)
- Audio inteligente
- Transmisión activada por voz (VOX)
- Interrupción de transmisión de voz *

Funciones de llamadas digitales:

- PTT-ID (envío/recepción)
- Llamada privada (envío/recepción)
- Llamada de grupo (envío/recepción)
- Llamada de sistema (all call) (envío/recepción)
- Llamada de alerta (envío/recepción)
- Emergencia (envío)
- Verificación de radio (recepción)
- Desactivación/activación de radio (recepción)
- Monitoreo remoto (recepción)
- Escala de volumen del tono de alerta
- Interrupción de transmisión de voz * (envío/recepción)

(* Se requiere licencia de operación)

Botones programables:

- Desvío de llamadas
- Anuncio de voz
- Emergencia
- Audio Inteligente
- Localizador de sitio manual
- Micrófono con ajuste de ganancia
- Monitoreo y Monitoreo permanente
- Eliminación de canal ruidoso
- Marcación rápida
- Privacidad
- Repetidor/modo directo
- Rastreo
- Bloqueo de sitio on/off (permite que el usuario active bloqueo de sitio para cada canal (cuando esta activada la función de IP Site Connect)
- Interruptor de transmisión de voz
- Anuncio de voz on/off
- Transmisión de voz de funcionamiento (VOX)
- Zonas
- Indicador de batería

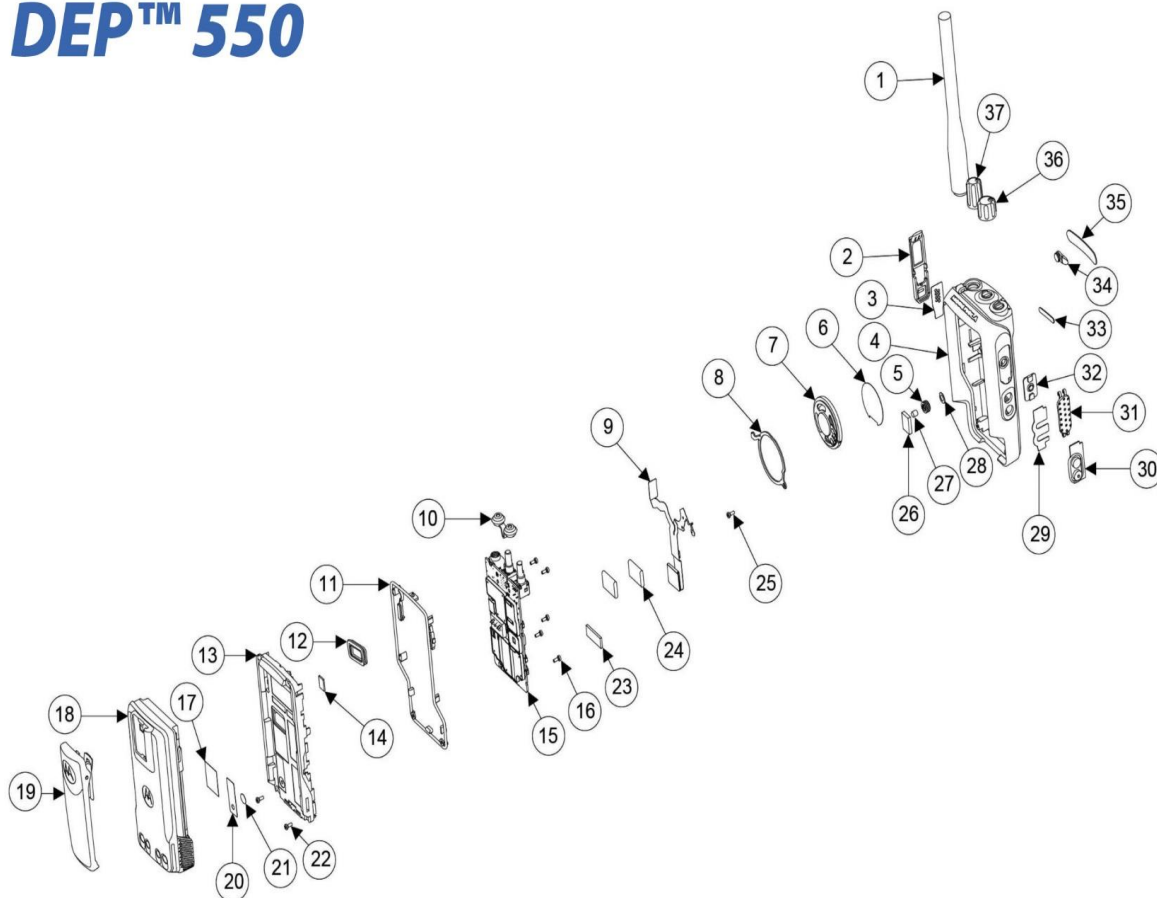


MOTOTRBO
REINVENTANDO DIGITAL

LAH02JDC9JA2_N DEP 550 VHF (136-174) 5W Non-Display

LAH02RDC8JA2_N DEP 550 UHF (403-470) 5W Non-Display

DEP™ 550



No.	Modelo	Descripción
1		Antena (solicitar modelo adecuado)
2	PMLN6066	Cubierta estética
3*	33012020001	Escudo UC
4*	0104042J61	Ensamblaje de la carcasa frontal
5*	32012099001	Empaque de micrófono
6*	35012060001	Malla del altavoz
7*	50012013001	Altavoz
8*	42012044001	Retén, altavoz
9*	0104045J62	Ensamblaje del flexible UC
10	32012089001	Sello de control superior
11**	32012111001	Junta tórica principal
12**	32012110001	Sello de contacto de la batería
13**	27012011001	Chasis
14**	7515526H01	Almohadilla térmica
15**		Conjunto PCB principal (UHF) (parte del kit de cubierta posterior)
		Conjunto PCB principal (VHF) (parte del kit de cubierta posterior)
16**	03012034001	Tornillo, tarjeta principal
17	54012133001	Etiqueta de RF
18		Batería (solicitar modelo adecuado)
19		Clip para cinturón
20	5478220A01	Etiqueta Gore Pot
21	3286058L01	Gore Pot
22	0316281H01	Tornillo carcasa
23	75012132001	Poron flexible UC
24*	75012147001	Almohadilla conductora
25*	0385273D06	Tornillo, retén

No.	Modelo	Descripción
26*	75012150001	Carcasa frontal plana Poron
27*	50012012001	Micrófono, EMI, condensador Electret
28*	3578241A02	Membrana de micrófono con refuerzo
29*	42012035001	Retén PTT
30*	75012087001	Teclado de programación
31*	38012011001	Plástico de PTT
32*	75012081001	Goma PTT
33	33012039016	Placa indicadora DEP550
34	38012018001	Conector RF
35	33012026001	Placa frontal
36	36012016001	Perilla de volumen
37	36012017001	Perilla de frecuencia

Nota: Se incluyen en los kits de cubierta * y **

	Modelo	Descripción
Kit frontal	*PMLN5809	Kit de cubierta frontal DEP570
	*PMLN5811	Kit de cubierta frontal DEP550
Kit posterior	**PMLE4779	Kit de cubierta posterior (UHF) sin teclado
	PMLE4775	Teclado limitado del kit de la cubierta posterior (UHF)
	**PMLD4519	Kit de cubierta posterior (VHF) sin teclado
	PMLD4515	Teclado limitado del kit de la cubierta posterior (VHF)