



# Empiece aquí

[Español] Lea Esto

# Start here

[English]

# Comece aqui

[Português]

1...2...3...

# 1

## Preparación

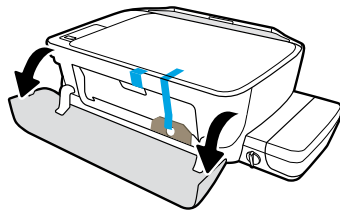
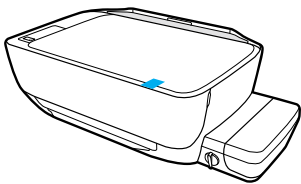
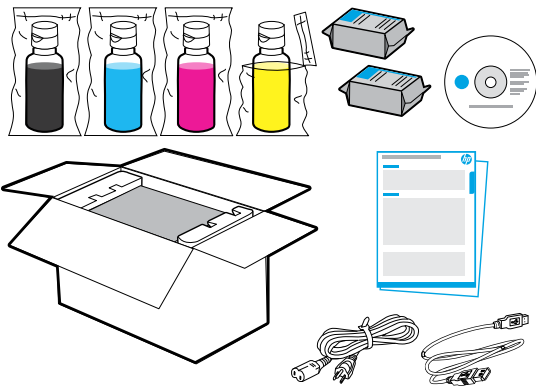
Desembalaje y encendido. **ES**

## Prepare

Unpack and power on. **EN**

## Preparar

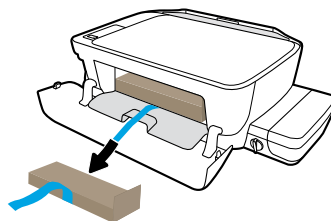
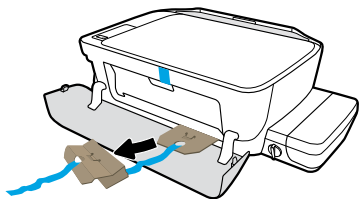
Desembale e ligue. **PT**



Extraiga la cinta y el material de embalaje.

Remove tape and packing material.

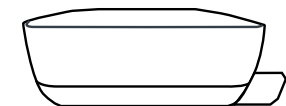
Remova a fita e o material de embalagem.



Extraiga las sujeciones de cartón.

Remove cardboard restraints.

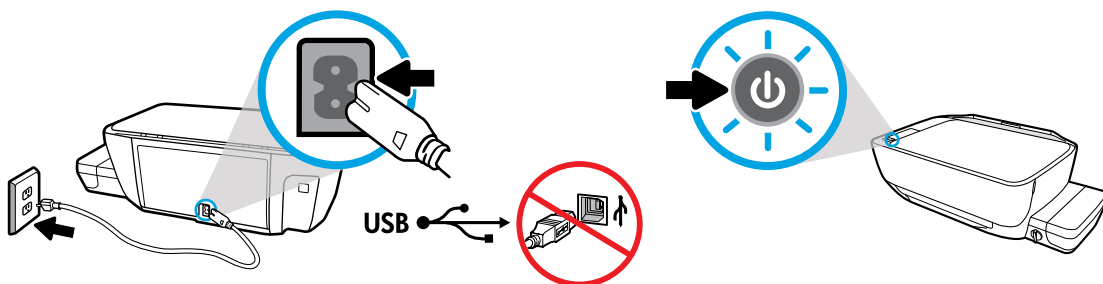
Remova as contenções de papelão.



Coloque la impresora sobre una superficie plana en la que desee utilizarla.

Place printer on level surface, where you intend to use it.

Coloque a impressora em uma superfície plana, na qual você pretende utilizá-la.



Conecte y encienda la impresora. No conecte el cable USB hasta que se le indique durante la instalación del software.

Plug in and power on. Do not connect USB cable until prompted during software install.

Conecte o cabo de força e ligue o equipamento. Não conecte o cabo USB até que isso seja solicitado durante a instalação do software.

# 2

## Llenado de los depósitos de tinta

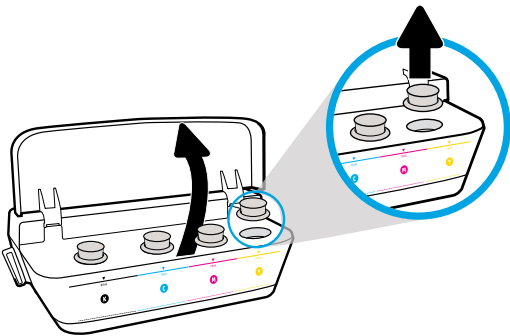
Haga coincidir el color de tinta con el color del depósito. **ES**

## Fill ink tanks

Match ink color to color on tank. **EN**

## Encher os tanques de tinta

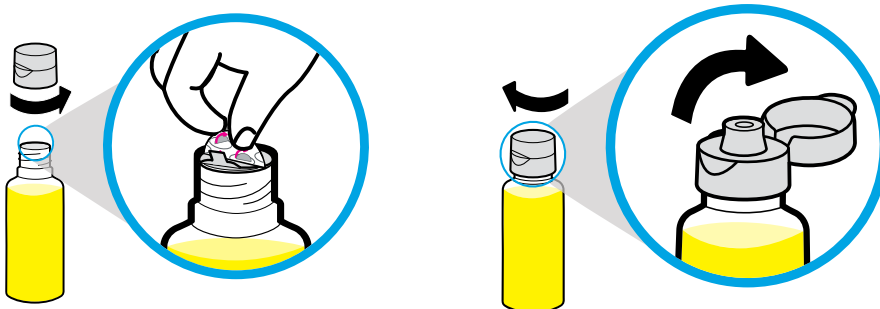
Corresponda a cor da tinta à cor do tanque. **PT**



Abra la tapa del depósito de tinta. Retire el tapón del depósito amarillo.

Open ink tank lid. Remove plug from yellow tank.

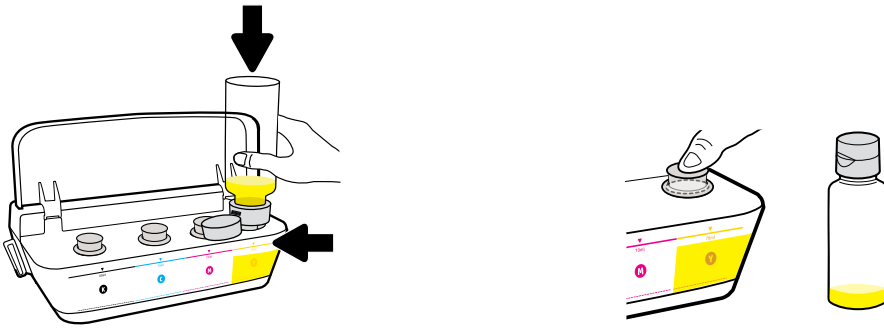
Abra a tampa do tanque de tinta. Remova o tampão do tanque amarelo.



Retire el tapón de la botella amarilla y quite el precinto. Vuelva a poner el tapón y levante la tapa.

Remove yellow bottle cap, remove seal. Replace cap, flip lid open.

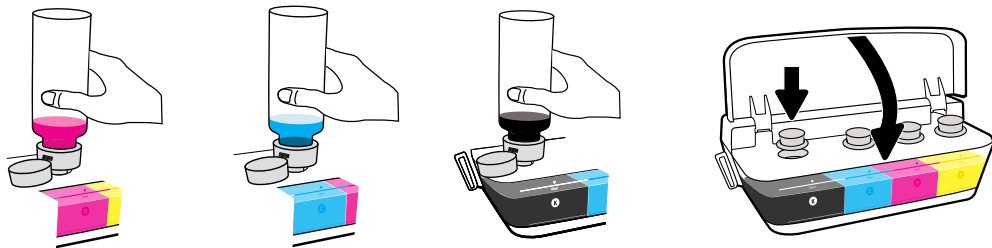
Remova a tampa da garrafa amarela e remova o lacre. Recoloque a tampa e abra-a.



Sostenga la botella amarilla en la boquilla del depósito y eche tinta. Vuelva a poner el tapón el tapón y presione firmemente para cerrar.

Hold yellow bottle on tank nozzle and drain ink. Replace plug, press firmly to close.

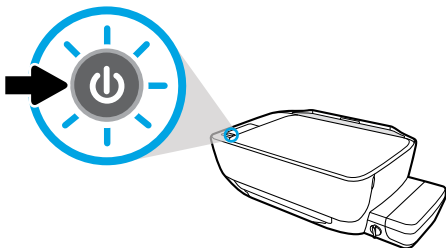
Segure a garrafa amarela no bocal do tanque e escoe a tinta. Recoloque o tampão e pressione-o com firmeza para fechar.



Repita los pasos para cada color. Cierre la tapa. Guarde la tinta negra restante para rellenar los recipientes.

Repeat steps, per color. Close lid. Save remaining black ink for refilling.

Repita as etapas para cada cor. Feche a tampa. Guarde a tinta preta restante para reabastecer.



Asegúrese de que la impresora esté encendida.

Make sure the printer is turned on.

Verifique se a impressora está ligada.

# 3

## Instale los cabezales de impresión

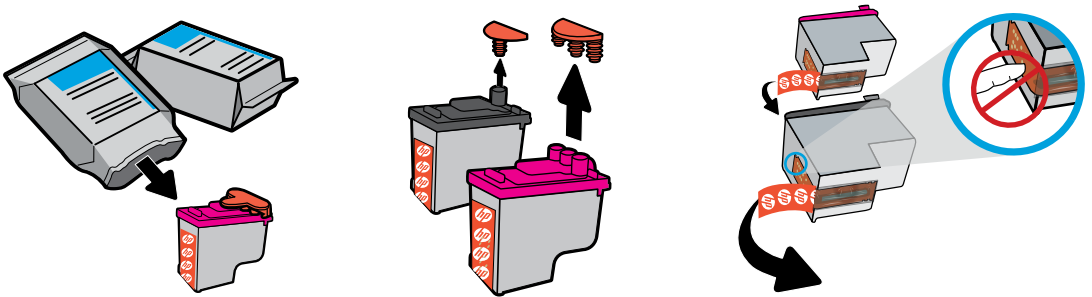
Después de la instalación, mantenga el pestillo cerrado. **ES**

## Install printheads

After installation, keep latch closed! **EN**

## Instalar os cabeçotes de impressão

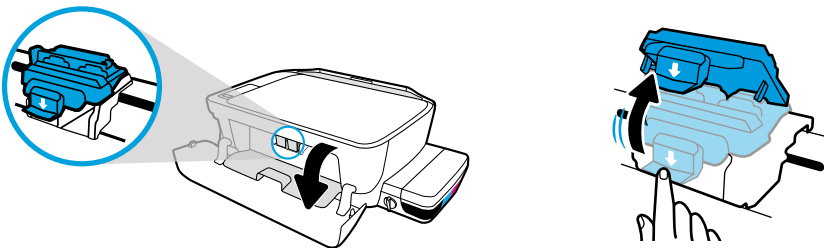
Após a instalação, mantenha a trava fechada! **PT**



Retire los tapones de la parte superior de los cabezales de impresión y después retire la cinta de los contactos con las lengüetas.

Remove plugs from tops of printheads, then remove tape from contacts using pull tabs.

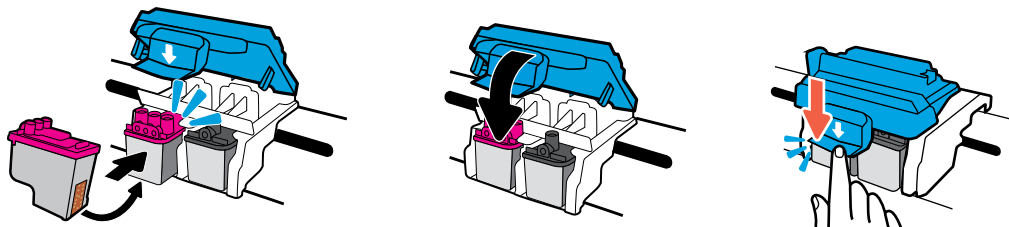
Remova os tampões da parte superior dos cabeçotes e remova a fita dos contatos utilizando a aba.



Abra la puerta delantera y la puerta de acceso al cabezal de impresión. Presione para abrir el pestillo azul del carro.

Open front door and printhead access door. Push down to open blue carriage latch.

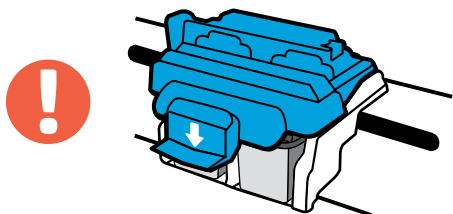
Abra a porta frontal e a porta de acesso aos cabeçotes. Puxe a trava azul do carro para baixo para abri-la.



Deslice los cabezales de impresión hasta que queden bien colocados. Cierre fuertemente el pestillo azul del carro.

Slide printheads in until they snap. Firmly close blue carriage latch.

Insira os cabeçotes de impressão até que se encaixem. Feche com firmeza a trava azul do carro.



**IMPORTANTE:** mantenga cerrado el pestillo azul del carro después de la instalación del cabezal de impresión.

**IMPORTANT!** Keep blue carriage latch closed after printhead installation.

**IMPORTANTE!** Feche a trava azul do carro após a instalação do cabeçote de impressão.



Cierre la puerta de acceso al cabezal de impresión y después cierre la puerta delantera.

Close printhead access door, then close front door.

Feche a porta de acesso aos cabeçotes e a porta frontal.

# 4

## Carga del papel

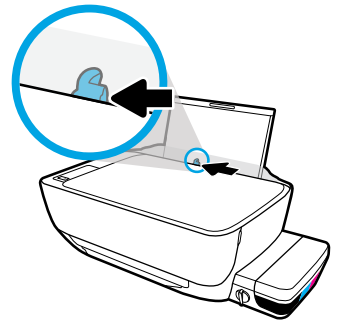
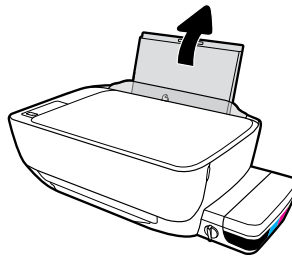
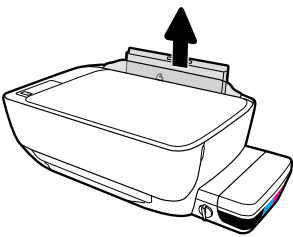
Alineación con la hoja que se imprime. **ES**

## Load paper

Align using page that is printed. **EN**

## Carregar papel

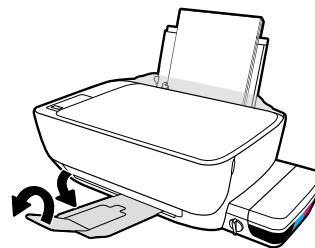
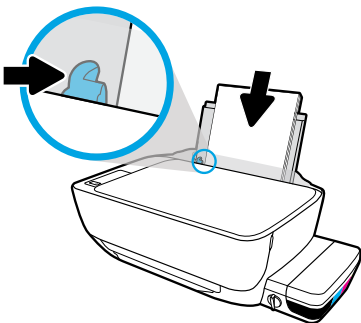
Faça o alinhamento usando a página impressa. **PT**



Extraiga la bandeja de entrada. Deslice la guía hacia afuera.

Pull out input tray. Slide guide out.

Puxe a bandeja de entrada. Abra a guia deslizando-a.

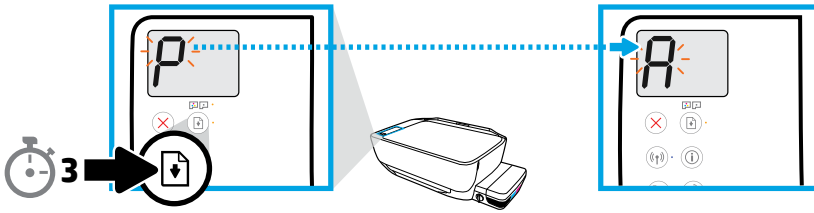



Inserte la pila de papel blanco normal y después ajuste la guía. Tire de la bandeja de salida y del extensor.


Insert stack of plain white paper, then adjust guide. Pull out output tray and extender.


Insira uma pilha de papel branco comum e ajuste a guia. Puxe a bandeja de saída e a extensão.

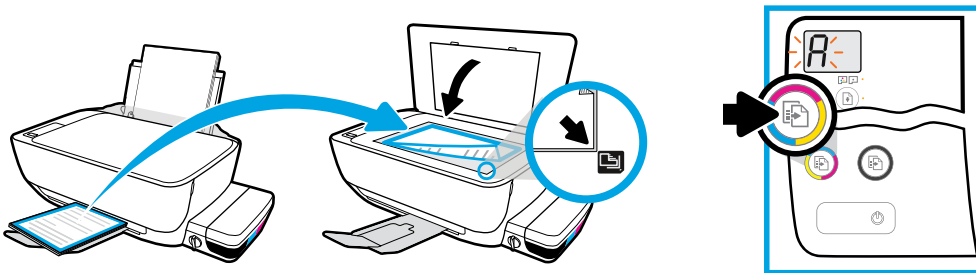





Pulse  durante 3 segundos. Se imprime la página de alineación cuando una "P" intermitente se convierte en "A".


Press  for 3 seconds. Alignment page prints when blinking "P" becomes "A".

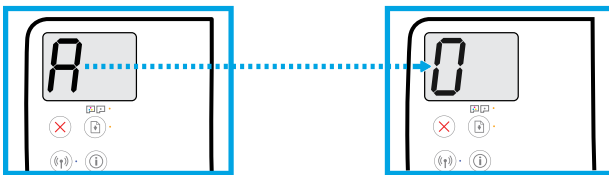
Pressione  por três segundos. A página de alinhamento é impressa assim que o "P" piscante torna-se um "A" piscante.



Coloque la página de alineación sobre el cristal del escáner. Pulse  para escanear y alinear la impresora.

Place alignment page on scanner glass. Press  to scan and align printer.

Coloque a página de alinhamento no vidro do scanner. Pressione  para digitalizar e alinhar a impressora.



Continúe con la configuración cuando la "A" se convierte en "0".

Continue setup when the "A" becomes "0".

Prossiga com a configuração quando o "A" se tornar "0".

# 5

## Conexión

Introduzca el CD o conéctese en línea para continuar con la configuración. **ES**

## Connect

Insert CD or go online to continue setup. **EN**


## Conectar

Insira o CD ou fique on-line para dar continuidade à instalação. **PT**

### Configuración del equipo



Introduzca el CD de software para la impresora HP en su equipo o escriba **123.hp.com/dj5820** en un navegador web.

 Si utiliza Windows y el programa de instalación no se inicia automáticamente al introducir el CD en su equipo, navegue hasta el archivo setup.exe en el CD y haga doble clic en él para iniciarlo.

 Conozca las opciones de impresión inalámbrica y obtenga ayuda para conectar su impresora a su red inalámbrica en **hp.com/go/wirelessprinting**.


### Configuración móvil


Escriba **123.hp.com/dj5820** en un navegador web o escanee el código QR para descargar e iniciar la aplicación HP All-in-One Printer Remote.

 Para conocer opciones adicionales para conectar la impresora directamente a su dispositivo móvil, pulse el botón  en el panel de control de la impresora para imprimir la página de Información de la impresora.

### Computer setup



Insert the HP printer software CD into your computer or enter **123.hp.com/dj5820** in a web browser.

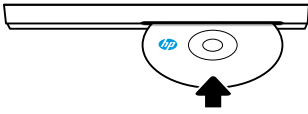
 If you are using Windows, and the installation program does not automatically start when you insert the CD into your computer, navigate to the setup.exe file on the CD, and then double-click it to launch.

 Learn about wireless printing options and get help connecting your printer to your wireless network at **hp.com/go/wirelessprinting**.

### Mobile setup

Enter **123.hp.com/dj5820** in a web browser or scan the QR code to download and launch the HP All-in-One Printer Remote app.

 To learn about additional options for connecting the printer directly to your mobile device, press  button on the printer control panel to print the Printer Information page.





**123.hp.com/dj5820**



## Instalação do computador



Insira o CD do software da impressora HP em seu computador ou digite **123.hp.com/dj5820** em um navegador da web.

 Se você estiver usando o Windows, e o programa de instalação não for executado automaticamente quando você inserir o CD no computador, navegue até o arquivo setup.exe do CD e clique nele duas vezes.

 Saiba mais sobre as opções de impressão sem fio e obtenha ajuda conectando sua impressora à sua rede sem fio em [hp.com/go/wirelessprinting](http://hp.com/go/wirelessprinting).

## Instalação móvel

Acesse **123.hp.com/dj5820** em um navegador da web ou escaneie o código QR para fazer download e iniciar o aplicativo HP All-in-One Printer Remote.

 Para saber mais sobre as opções adicionais para conectar a impressora diretamente a seu dispositivo móvel, pressione o botão  no painel de controle da impressora para imprimir a página de Informação da Impressora.

# 6

## Activación

Registre la impresora. ES

## Activate

Register your printer. EN

## Ativar

Registre a impressora. PT

---

### **Ya puede imprimir si ha:**

- llenado los depósitos de tinta, cargado el papel y alineado los cabezales de impresión.
- instalado el software para la impresora HP o la aplicación HP All-in-One Printer Remote.
- registrado la impresora.

**IMPORTANTE: lea las siguientes páginas para evitar daños a su impresora.**

---

### **You are ready to print if you have:**

- Filled ink tanks, loaded paper, and aligned printheads.
- Installed HP printer software or the HP All-in-One Printer Remote app.
- Registered your printer.

**IMPORTANT! Read the following pages to prevent damage to your printer.**

---

### **Você está pronto para imprimir se tiver:**

- Abastecido os tanques de tinta, carregado papel e alinhado os cabeçotes de impressão.
- Instalado o software da impressora HP ou o aplicativo HP All-in-One Printer Remote.
- Registrado sua impressora.

**IMPORTANTE! Leia as páginas a seguir para evitar danos à impressora.**

---



# Comprobación de la válvula de tinta

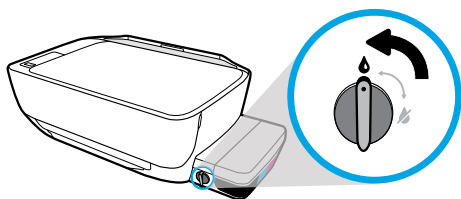
Desbloquear para imprimir, bloquear para transportar. **ES**

## Check ink valve

Unlock for printing, lock for moving. **EN**

## Verificar a válvula de tinta

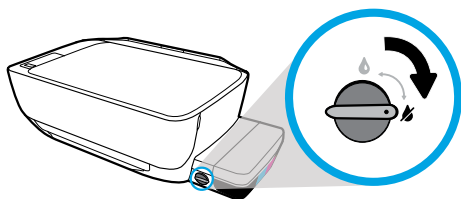
Destrave para imprimir, trave para transportar. **PT**



Debe desbloquear la válvula (posición vertical) antes de imprimir para que la tinta pueda fluir.

You must unlock valve (vertical position) before printing, so ink can flow.

É necessário destravar a válvula (posição vertical) antes de imprimir para que a tinta possa fluir.



Debe bloquear la válvula (posición horizontal) antes de mover o inclinar la impresora para que la tinta no gotee.

You must lock valve (horizontal position) before moving or tilting printer, so ink will not leak.

É necessário travar a válvula (posição horizontal) antes de transportar ou inclinar a impressora para que a tinta não vazze.



# Comprobación de los niveles de tinta

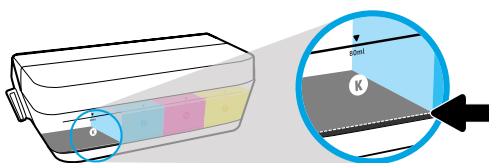
Mantenga siempre los niveles de tinta adecuados. **ES**

## Check ink levels

Always maintain proper ink levels. **EN**

## Verificar os níveis de tinta

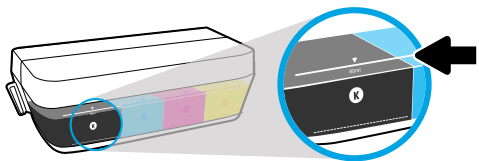
Sempre mantenha os níveis adequados de tinta. **PT**



Debe rellenar la tinta antes de que el nivel de tinta esté por debajo de la línea de tinta mínima.

You must refill ink before ink level is below minimum ink line.


É necessário fazer o reabastecimento da tinta antes de o nível ficar abaixo da linha mínima de tinta.



No debe llenar tinta por encima de la línea máxima. Al rellenar, sobraré tinta.

You must not fill ink above maximum line. When you refill, some ink will be left over.

Não ultrapasse a linha máxima de tinta ao reabastecer. Durante o reabastecimento, pode ser que sobre tinta.

 La garantía no cubrirá los servicios ni las reparaciones del producto que sean consecuencia de llenar los depósitos de tinta de forma incorrecta y/o del uso de tinta que no sea HP.

Product service or repairs required as a result of filling the ink tanks improperly and/or using non-HP ink will not be covered under warranty.

Os serviços de assistência técnica e manutenção decorrentes do reabastecimento impróprio dos tanques de tinta e/ou uso de tintas que não sejam da HP não serão cobertos pela garantia.



## Mantenga el pestillo cerrado

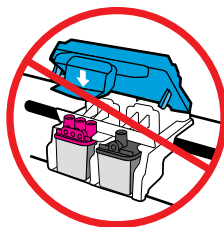
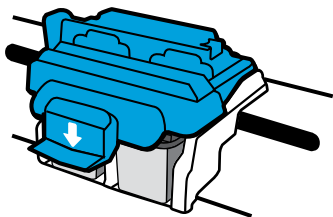
Después de la configuración, no abra el pestillo azul del carro. **ES**

## Keep latch closed

After setup, do not open blue carriage latch. **EN**

## Manter a trava fechada

Após a configuração, não abra a trava azul do carro. **PT**



Tras la preparación de los cabezales de impresión con tinta, no debe abrir el pestillo azul del carro. La apertura del pestillo puede causar daños a los cabezales de impresión.

After printheads have been primed with ink, you must not open blue carriage latch. Opening latch can cause permanent damage to printheads.

Assim que os cabeçotes estiverem preparados com a tinta, não abra a trava azul do carro. A abertura da trava pode causar danos permanentes nos cabeçotes.

Windows is either a registered trademark or trademark of Microsoft Corporation in the United States and/or other countries.

Printed in English Printed in Spanish Printed in Portuguese

© Copyright 2016 HP Development Company, L.P.



M2Q28-90007