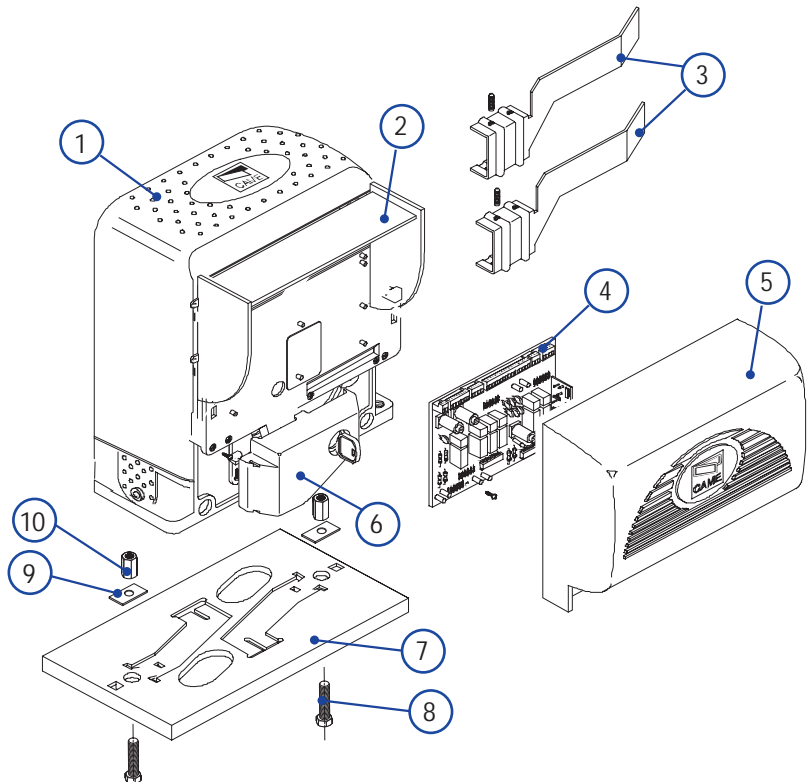


4.3 Descripción de las piezas

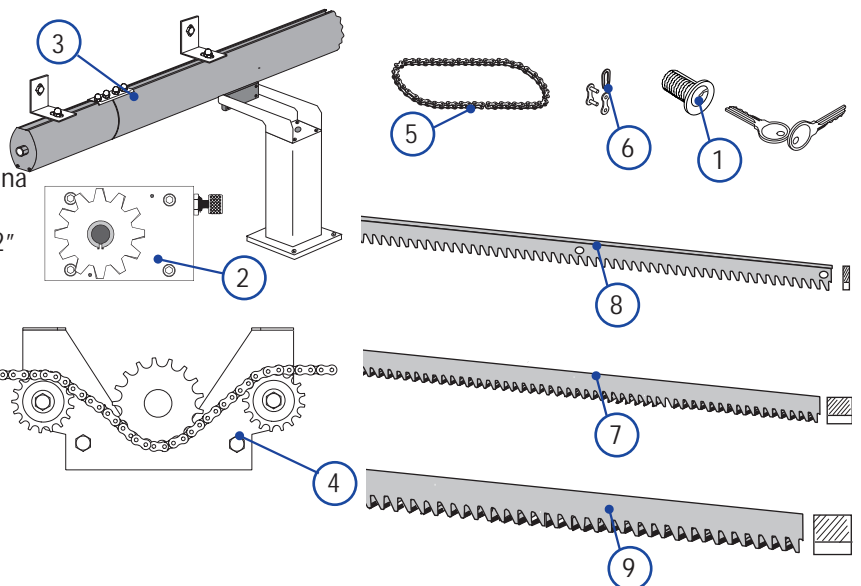
GRUPO AUTOMATIZACIÓN

- 1 - Motorreductor
- 2 - Soporte para cubrir la tarjeta
- 3 - Aletas fin de carrera
- 4 - Placa base de mando ZBK-ZBKE
- 5 - Tapa anterior del cuadro eléctrico
- 6 - Puerta de desbloqueo
- 7 - Placa de base
- 8 - Tornillos de fijación
- 9 - Placas para tornillos de fijación
- 10- Tuercas



ACCESORIOS COMPLEMENTARIOS

- 1 - R001 - Cilindro cerradura con llaves DIN;
- 2 - BSF - Dispositivo de frenado
- 3 - BRC - Dispositivo de recogida del cable
- 4 - B4353 - Dispositivo de transmisión de cadena
- 5 - CCT - Cadena sencilla de 1/2";
- 6 - CGIU - Eslabón de unión para cadena de 1/2"
- 7 - CGZ - Cremallera cincada 22 x 22 módulo 4 de acero cincado
- 8 - CGZS - Cremallera cincada 30 x 8 módulo 4 de acero perforado con soportes y tornillos de fijación
- 9 - CGZ6 - Cremallera galvanizada 30 x 30 modulo 6 de acero laminado para automatizaciones BK2200 y BKE2200



4.4 Medidas

Medidas en mm

